

# 危険度マップ

(建物全壊率)

## 「危険度マップ」って何?

この「危険度マップ」は、表面に示した揺れが起こった場合、地域で倒壊する建物割合(全壊率)を指標に表したマップです。揺れの大きさと平成19年1月時点の構造別・建築年代別の建物割合から建物被害を算出し、約50m四方のメッシュ毎に表現しています。

## 住宅の耐震診断が重要です

※耐震性の判断には建築の専門知識が要求されます。

### どんな建物が倒壊しやすいの?

一般に、住宅の耐震性は古い建物ほど低く、建物の老朽や壁や窓の配置のバランスの悪さが倒壊の要因といわれます。次に示したような建物は耐震性が低く、倒壊の恐れがあります。思い当たる方は、耐震診断・耐震補強を行います。

- ◆ 昭和56年5月31日以前に建築された建物
- ◆ 増築などにより、建物の形のバランスが悪い建物
- ◆ 壁や窓の配置が偏っている建物
- ◆ 建物の老朽・腐食・シロアリの被害による土台・柱に傷みのある建物

### 知多市の耐震診断・耐震改修費補助

平成7年の阪神・淡路大震災では、死者のうち約8割の方の死因が、家屋の倒壊や家具の転倒による「圧死・窒息死」でした。知多市では、県と連携して次の事業を進めています。大切な家族を守るため、住まいの耐震性を知り、必要な耐震改修を行います。

- ◆ 民間木造住宅耐震診断事業
- ◆ 民間非木造住宅耐震診断費補助事業
- ◆ 民間木造住宅耐震改修費補助事業

詳しくは、市役所担当窓口(都市管理課)までお問い合わせください。

## 家の安全を確保するために

阪神・淡路大震災や新潟県中越地震では、亡くなった方のほとんどが木造家屋の倒壊や家具の転倒などによる圧死でした。あなたや家族が犠牲にならないよう家具の固定など耐震対策を行いましょう。

### 家具の固定方法等

タンス、食器棚、本棚などは、し字金具やペルトなどで固定しましょう。

食器棚や本棚などは、中身が飛び出さないよう、金具や棧(さん)を付けましょう。

窓ガラスや食器棚などのガラスには、飛散防止フィルムを貼りましょう。

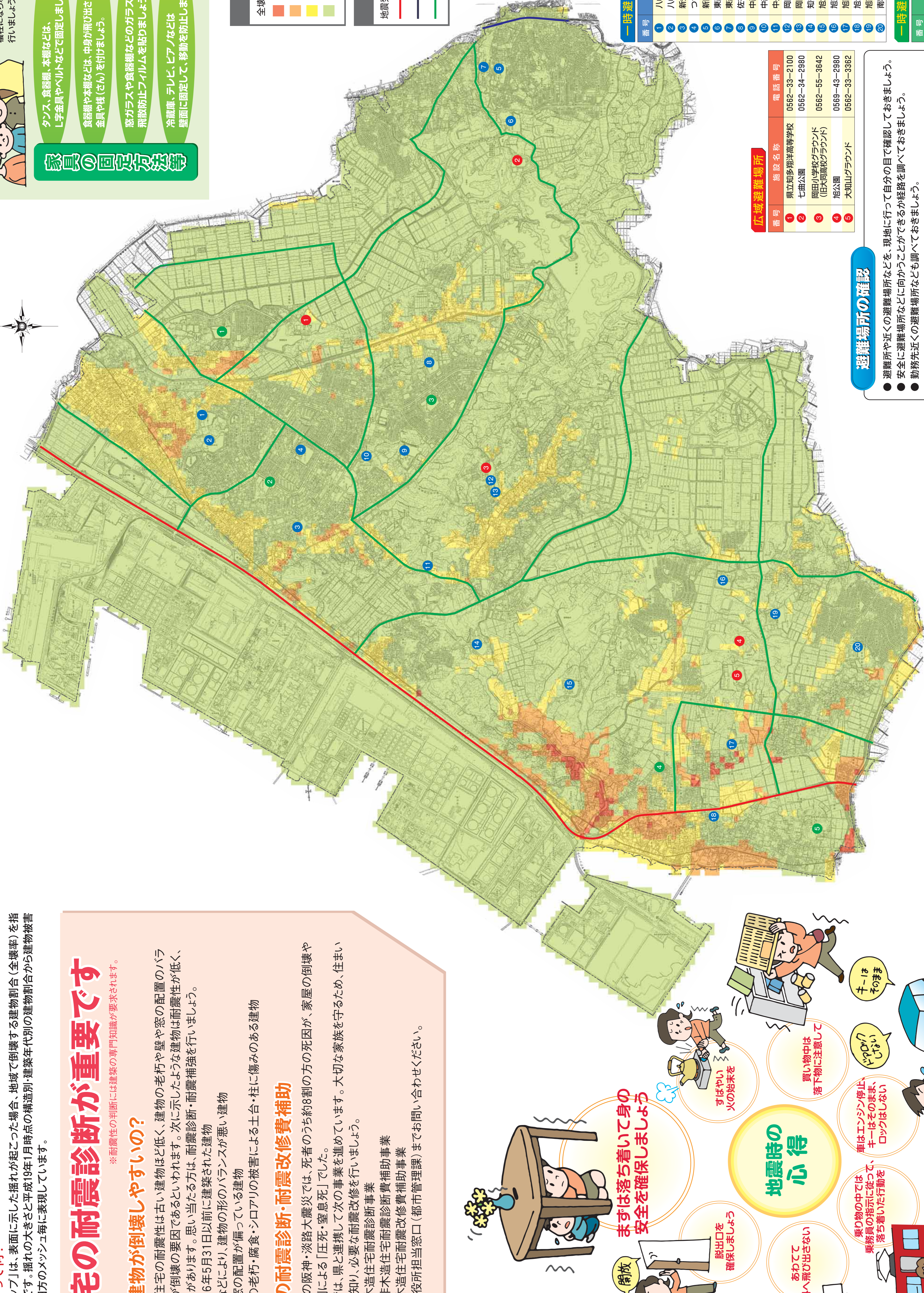
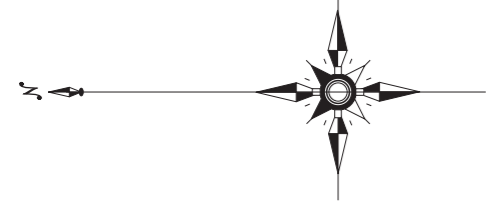
冷蔵庫、テレビ、ピアノなどは壁面に固定して、移動を防止しましょう。

### 凡例



### 凡例

地震発生時に通行を確保すべき道路  
 第1次緊急輸送道路(県指定)  
 第2次緊急輸送道路(県指定)  
 市指定緊急輸送路



### 広域避難場所

番号	施設名称	電話番号
1	県立知多翔洋高等学校	0562-33-2100
2	七班公園	0562-34-2980
3	岡田小学校グラウンド (旧大同高校グラウンド)	0562-55-3642
4	旭公園	0569-43-2980
5	大知山グラウンド	0562-33-3362

### 一時避難場所・避難所

番号	施設名称	電話番号
1	八幡小学校	0562-32-0079
2	八幡中学校	0562-33-1323
3	新知小学校	0562-55-3126
4	つつしが丘小学校	0562-55-1331
5	新田小学校	0562-34-8009
6	東部中学校	0562-34-3770
7	東部公民館	0562-34-2833
8	佐布里小学校	0562-55-3139
9	中部中学校	0562-55-3900
10	中部公民館	0562-54-1535
11	中央図書館	0562-55-4349
12	岡田小学校	0562-55-3642
13	岡田公民館	0562-55-3095
14	知多中学校	0562-55-3449
15	旭北小学校	0562-55-1444
16	旭東小学校	0569-43-5715
17	旭南小学校	0569-42-0406
18	旭南公民館	0569-42-1114
19	旭南中学校	0569-43-4121
20	南陽谷小学校	0569-43-3630

### 避難場所の確認

- 避難所や近くの避難場所などを、現地に行つて自分の目で確認しておきましょう。
- 安全に避難場所などに向かうことができるか経路を調べておきましょう。
- 勤務先近くの避難場所なども調べておきましょう。

### 危険な場所

崖崩れの起きやすい場所、堤防、上から物が落ちてくる可能性がある道路  
(屋外広告物)フロンクボ・自動販売機の近く

### 安全な場所

広場、公園、空き地、田畑、上から物が落ちてこない場所

**地震時の心得**

- まずは落ち着いて身の安全を確保しましょう
- 閉放
- あわてて外へ飛び出さない
- 乗リ物の中では、乗務員の指示に従つて、落ち着いた行動を
- 車はエンジン停止、キーはそのまま、ロックはしない
- 買い物中は、落下物に注意して
- すばやい火の始末を
- 脱出口を確保しましょう

